



Informationsspecifikation för BHVQ

Version 2.7

Innehåll

1. Revisionshistorik.....	4
2. Referenser	4
3. Informationssäkerhet	5
4. Läsanvisning för Informationsmodellen	6
5. Informationsmodell och beskrivning	7
6. Klasser och attribut.....	8
6.1 Basdata	8
6.1.1 Organisation	8
6.1.2 Patient.....	8
6.1.3 Uppgift i patientjournal.....	8
6.2 Första barn	8
6.2.1 Första barn : Observation.....	8
6.3 Hembesök och Mottagningsbesök	10
6.3.1 Besök : Vårdkontakt	10
6.4 Föräldrastöd	11
6.4.1 Utförd åtgärd : Aktivitet	11
6.4.2 EPDS-screening : Aktivitet	11
6.4.3 Föräldragrupp : Aktivitet	11
6.4.4 Enskilt samtal : Aktivitet	12
6.4.5 Våldsutsatthet : Aktivitet	12
6.5 Amning och första tillfälle annan kost.....	13
6.5.1 Amning : Observation	13
6.5.2 Första tillfälle annan kost : Observation	13
6.6 Vaccination	14
6.6.1 Sjukdomsrisk : Observation.....	14
6.6.2 BarnVaccination : Resurs	14
6.7 Rökning	15
6.7.1 Passiv rökning : Observation.....	15
6.7.2 Rökning : Observation	15
6.8 Tillväxt.....	16
6.8.1 Tillväxtdata : Observation	16
6.8.2 Födelselängd : Observation	17
6.8.3 Födelsevikt : Observation	17
6.8.4 Föräldralängd biologisk fader : Observation	17
6.8.5 Föräldralängd biologisk moder : Observation	18

6.8.6	Graviditetslängd : Observation	18
6.8.7	Huvudomfång : Observation.....	18
6.8.8	Huvudomfång vid födelse : Observation	19
6.8.9	Kroppslängd : Observation	19
6.8.10	Kroppsvikt : Observation	20
6.9	Screening och Bedömning	21
6.9.1	Bedömning : Observation	21
6.9.2	Hörselscreening : Observation	21
6.9.3	Språkscreening : Observation	22
6.9.4	Synscreening : Observation	22
6.9.5	Utvecklingsbedömning : Observation	22
6.10	Remisser	24
6.10.1	Remiss : Aktivitet	24
6.11	Hemgång efter förlossning	24
6.11.1	Hemgång : Aktivitet	24
6.12	Hälsotillstånd och välbefinnande	25
6.12.1	Hälsotillstånd : Observation.....	25
6.12.2	Antibiotikabehandlad : Observation.....	25
6.12.3	Astmadiagnos : Observation	25
6.12.4	Eksem : Observation	26
6.12.5	Olycksfall : Observation.....	26
7.	Sammanställning urval	27
7.1.1	Urval_BHVQ_Amning.....	27
7.1.2	Urval_BHVQ_Barnvaccination	27
7.1.3	Urval_BHVQ_Barnvaccination_diagnos.....	28
7.1.4	Urval_BHVQ_Lokalisation	29
7.1.5	Urval_BHVQ_Remiss	29
7.1.6	Urval_BHVQ_Screening.....	30
8.	Datatyper i informationsmodellen	30
9.	Multipliciteter i informationsmodellen	30
10.	Begreppssystem, klassifikationer och kodverk.....	31

1. Revisionshistorik

Version	Datum	Författare	Kommentar
Version 0.1	2015-09-02	Hanna Eliasson	Första utkast
2.0	2021-03-05	Lisbeth Svedberg	Korrigerat stavfel.
2.1	2021-09-14	Lisbeth Svedberg	För klassen Kroppslängd : Observation har ny snomed kod lagts till då den tidigare blivit inaktiverad. Båda kommer att förekomma i informationsspecifikationen om system har den gamla koden implementerad.
2.2	2023-04-06	Anna Tömgren	För klassen Passiv rökning : Observation har Snomed-kod 161080002 Risk för passiv rökning ersatts med Snomed-kod 713142003 i riskzonen för passiv rökning . Nytt urval för vaccinationsdiagnos har lagts till (Urval_BHVQ_Barnvaccination_vaccinationsdiagnos), samt har korrigeringar gjorts på beskrivningar i urval Urval_BHVQ_Barnvaccination. Ytterligare remissmottagare har lagts till i klassen Urval_BHVQ_Remiss. För kroppslängd har nya Snomedkoder lagts till för barn samt båda biologiska föräldrarna.
2.3	2023-10-17	Anna Tömgren	Tillägg av vårdkontakttyp med kod 10 teambesök . Ändrat Fastställt av från CeHis till Inera kodverksförvaltning för kodverket Vårdkontakttyp i tabellen Begreppssystem, klassifikationer och kodverk.
2.4	2023-12-15	Anna Tömgren	Tillägg av kod för remittering till multiprofessionellt team i Urval_BHVQ_Remiss.
2.5	2024-02-09	Anna Tömgren	Tillägg av klass Våldsutsatthet : Aktivitet under Utförda åtgärder.
2.6	2024-04-17	Anna Tömgren	Korrigerig från hörselscreening till synscreening i beskrivningen till klass Synscreening : Observation, samt korrigering av Snomed-kod för attributet Screening utförd med avvikelse i Urval_BHVQ_Screening.
2.7	2024-12-18	Anna Tömgren	Klass Besök : Vårdkontakt har uppdaterats med den ny NKRR-regel, ett attribut för status för vårdkontakten har lagts till och för attribut kontakttid har fältnamn i TK uppdaterats.

2. Referenser

Namn	Dokument	Länk
R1	Arkitektur och regelverk.	http://rivta.se/
R2	Referensinformationsmodell (RIM)	https://www.socialstyrelsen.se/NI
R3	Svenska Barnhälsovårdsregistrets registerbeskrivning	http://bhvq.se/

Namn	Dokument	Länk
R4	HSA_innehåll_befattning	https://www.inera.se/globalassets/tjanster/katalogtjanst-hsa/dokument/hsa-kodverk/hsa_innehall_befattning.pdf

3. Informationssäkerhet

Av PDL 2 kap 6§ framgår att, i region och kommun, är varje myndighet som bedriver hälso- och sjukvård *personuppgiftsansvarig* för den behandling av personuppgifter som myndigheten utför. Detta gäller lokal nivå. Ibland används uttrycket *lokalt personuppgiftsansvarig, LPUA*.

En vårdgivare som bedriver hälso- och sjukvård kan lämna ut personuppgifter till ett kvalitetsregister. Eftersom alla uppgifter inom hälso- och sjukvården omfattas av sekretess enligt 25 kap 1§ offentlighets- och sekretesslagen OSL, finns det en sekretessbrytande regel i 25 kap 11§ OSL som gör det möjligt för varje lokal vårdgivare att lämna ut uppgifter till kvalitetsregister.

Kvalitetsregister regleras i 7 kap PDL. Av 7 kap 7§ PDL framgår att enbart myndighet inom hälso- och sjukvården får vara personuppgiftsansvarig för den centrala behandlingen av personuppgifter i ett kvalitetsregister. Denna myndighet benämns ofta *centralt personuppgiftsansvarig, CPUA*.

Utgångspunkten är att varje lokal vårdgivare LPUA, ansvarar för den personuppgiftshantering som den utför, både journalföring och inrapporteringen till kvalitetsregister. När uppgifterna rapporteras in till kvalitetsregister sker ett *utlämnande*, då personuppgifter överförs från ett personuppgiftsansvar, LPUA, till ett annat, CPUA.

Det är varken lämpligt eller möjligt att tala om ägare till information när det gäller kvalitetsregister. Det som är väsentligt är ansvar, vem ansvarar för informationen. När direktöverföring införs påverkar det inte rättsförhållandet. Det är fortfarande den lokala myndigheten, vårdgivaren, LPUA, som ansvarar för sin information och är ansvarig för den utlämning som görs till CPUA.

4. Läsanvisning för Informationsmodellen

Detta är en tillämpad informationsmodell som har beroenden av flera tjänstekontrakt. Klasserna är presenterade efter BHVQs Registerbeskrivning (R3) för att underlätta för läsaren att kunna studera båda dokumenten samtidigt. I varje klassbeskrivning finns information kring vilken registerfråga den hör till, hur NKRR regeln är skriven och vilket tjänstekontrakt informationen ska lämnas med.

I klassens tabellbeskrivning finns information kring Mappning till Referensinformationsmodell vilket är den senaste versionen av NI (R2), Beskrivning av innehållet för attributet, Kodverk och Spårbarhet till krav/Fältnamn i TK innehåller information om hänvisning till fältnamn i tjänstekontraktet. I kolumnen Kodverk står de tillåtna värden som gäller för det specifika attributet. När det är en större grupp tillåtna värden hittar man dessa i kapitlet Sammanställning av urval.

Tjänstekontrakt

En tjänstedomän består av en samling tekniska specifikationer, så kallade Tjänstekontrakt, som reglerar informationsutbytet inom en viss typ av tjänst eller system. Tjänstekontrakten är utformade utifrån de riktlinjer som tagits fram av Ineras Arkitektur och regelverk och följer RIV tekniska anvisningar (R1).

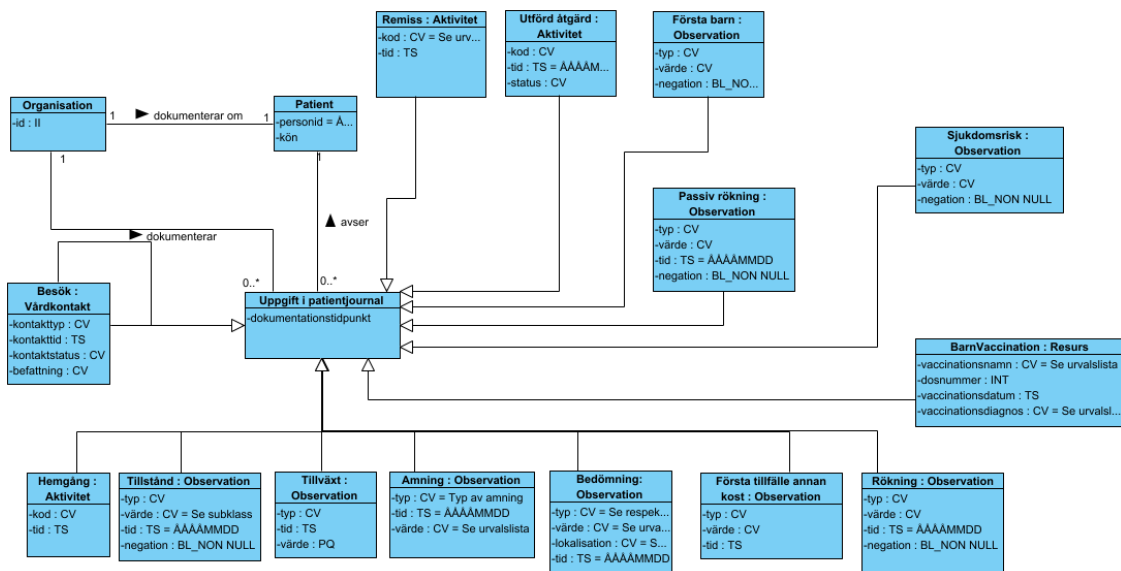
Obligatoriska fält i Tjänstekontrakt

Denna specifikation innehåller enbart uppgifter som är kopplade till variabler i registret. Det finns därför beroenden och obligatoriska uppgifter i tjänstekontrakten som konsument och producent behöver vara medvetna om. För mer information kring vilka fält som är obligatoriska vid överföring hänvisas till respektive tjänstekontraktsbeskrivning. Studera hur tjänstekontrakten fungerar och vilka informationsmängder som är obligatoriska.

Ersatt kod

Informationsspecifikationen innehåller ersatta koder som bytts till annan SnomedCT kod. De ersatta koderna kommer att utgå och ska inte användas i nya anslutningar. Koderna i fråga har markerats med texten: ”Ersatt kod.”

5. Informationsmodell och beskrivning



6. Klasser och attribut

6.1 Basdata

6.1.1 Organisation

Klassen Organisation håller information om vilken organisation som uppgifterna kring patienten kommer ifrån.

Attribut	Mapping till RIM	Beskrivning	Datotyp	Kodverk	Fältnamn i TK
id	id.organisation	Hämta in uppgift om HSA-id för vårdcentralen där den inloggade BVC-sjuksköterskan arbetar.	ll (1)	HSA-id	

6.1.2 Patient

Klassen Patient innehåller uppgifter om patienten som BHVQ avser.

Endast fullständigt personnummer eller samordningsnummer tillåts.

Ålder beräknas automatiskt i registret.

Attribut	Mapping till RIM	Beskrivning	Datotyp	Kodverk	Fältnamn i TK
personid	Person.person-id	Person id	(1)	ÅÅÅÅMMDDXXXX Personnummer enligt SKV 704:8 Samordningsnummer enligt *SKV704:2	
kön	Person.kön	Patientens kön	(1)	Räknas ut i registret	

6.1.3 Uppgift i patientjournal

För varje informationsmängd som skickas skall även dokumentationstidpunkten finnas med. Denna tidpunkt ärvs alltså ner till varje enskilt innehåll som skickas från producent till konsument.

Attribut	Mapping till RIM	Beskrivning	Datotyp	Kodverk	Fältnamn i TK
dokumentationstidpunkt	Uppgiftpatientjournal.dokumentationstidpunkt	Tidpunkt för när uppgiften registreras i patientjournalen.	(1)	ÅÅÅÅMMDD	[registrationTime]

6.2 Första barn

6.2.1 Första barn : Observation

Klassen *Första barn : Observation* innehåller information om barnet är någon av vårdnadshavarnas första biologiska barn eller adoptivbarn. Med vårdnadshavare 1 avses i första hand moder och med vårdnadshavare 2 avses i första hand fader. I familjer där vårdnadshavarna är av samma kön avgör dessa ordningsföljden själva.

Registerfråga: Är barnet första barn till vårdnadshavare 1 (moder)?

Är barnet första barn till vårdnadshavare 2 (fader)?

NKRR regel: observationen ska inträffa senare eller samtidigt som Besök : Vårdkontakt.

Tjänstekontrakt för informationen: GetObservation

Nationellt system för kunskapsstyrning Hälsa- och sjukvård

SVERIGES REGIONER I SAMVERKAN

Attribut	Mapping till RIM	Beskrivning	Datatyp	Kodverk	Fältnamn i TK
typ	observation.typ	Kod och klartext för typ av observation.	CV (1)	224117009 Uppgifter om egna barn kodsystem: 1.2.752.116.2.1.1 (Snomed CT SE)	[observation.type]
värde	observation.värde	Kod och klartext för värdet på observationen.	CV (1)	127 Vårdnadshavare 1 första biologiska barn eller adoptivbarn 138 Vårdnadshavare 2 första biologiska barn eller adoptivbarn kodsystem: 1.2.752.129.2.2.3.23 (Kvalitetsregisterkod)	[observation.value.cv.code] [observation.value.cv.codeSystem]
negation	observation.negation	Denna flagga negerar betydelsen av det som anges i värdefältet. Normalvärde är false, det vill säga att det som anges i värde är en positiv utsaga.	BL_NON NULL (1)		[Observation.valueNegation]

6.3 Hembesök och Mottagningsbesök

6.3.1 Besök : Vårdkontakt

Med besök avses ett möte mellan barn, föräldrar och personal på BVC som dokumenteras i BVC-journalen. Varje hembesök och mottagningsbesök skall registreras.

Vid ett mottagningsbesök finns även uppgifter kring vilken Hälsa- och sjukvårdspersonal som deltagit se attribut befattning. Besök där barn och vårdnadshavare möter både BVC-sjuksköterska och BVC-läkare vid samma tillfälle kommer att tolkas som teambesök.

Se Registerbeskrivning för BHVQ (R3) för mer information.

Registerfråga: Datum för hembesök

Datum för mottagningsbesök

Deltagande personalkategori/personalkategorier

NKRR regel: Hämtar alla besök som genomförs och som har status avslutad vårdkontakt. NKRR tar in alla befattningskoder (KV_befattning) som producenten kan leverera.

Tjänstekontrakt för informationen: GetCareContact v3

Attribut	Mapping till RIM	Beskrivning	Datatyp	Kodverk	Fältnamn i TK
kontakttyp	vårdkontakt.typ	Kod och klartext för vilken vårdkontakttyp som besöket avser.	CV (1)	1 mottagningsbesök 6 hembesök 10 teambesök kodsystem: 1.2.752.129.2.2.25 (KV Vårdkontakttyp)	[careContactBody.careContactCode]
kontakttid	vårdkontakt.tid	Datum för vårdkontakt	TS (1)	ÅÅÅÅMMDD	[CareContactBody.careContactTimePeriod]
kontaktstatus	vårdkontakt.status	Kod som anger aktuell status för vårdkontakten.	CV (0..1)	53671000052101 avslutad vårdkontakt kodsystem: 1.2.752.116.2.1.1 (Snomed CT SE)	[CareContactBody.careContactStatus.code]
befattning	hälsoochsjukvårdspersonal.befattning	Kod för vilken personal som har varit delaktig/delaktiga i besöket. Kan vara fler än en personal vid samma mottagningsbesök och alla deltagande befattningar skall skickas till registret.	CV (0..*)	KV_befattning	[healthcareProfessionalRoleCode]

6.4 Föräldrastöd

6.4.1 Utförd åtgärd : Aktivitet

Klassen *Utförd åtgärd : Aktivitet* är en superklass och innehåller information om aktiviteterna EPDS-screening, Föräldragrupp och Enskilt samtal.

Tjänstekontrakt för informationen: GetActivities

Attribut	Mapping till RIM	Beskrivning	Datatyp	Kodverk	Fältnamn i TK
kod	aktivitet.kod	Kod och klartext för åtgärden	CV (1)	Se subklass för respektive värde	[activity.code]
tid	aktivitet.tid	Tidpunkt för aktiviteten.	TS (0..1)	ÅÅÅÅMMDD	[activity.time]
status	aktivitet.status	Kod för aktivitetens status som anger om en aktivitet exempelvis är planerad eller utförd.	CV (1)	398166005 utförd kodsystem: 1.2.752.116.2.1.1 (Snomed CT SE)	[activity.status]

6.4.2 EPDS-screening : Aktivitet

Klassen *EPDS-screening* . *Aktivitet* håller information om modern har bedömts med hjälp av en EPDS-screening.

Registerfråga: EPDS-screening genomförd
EPDS-screening ej genomförd

NKRR regel: Vid förekomst av värde är aktiviteten utförd, annars blir det ej genomförd.

Tjänstekontrakt för informationen: getActivities

Attribut	Mapping till RIM	Beskrivning	Datatyp	Kodverk	Fältnamn i TK
kod	aktivitet.kod	Kod och klartext för åtgärden	CV (1)	55961000052100 modern har bedömts med hjälp av EPDS-skalan (Edinburgh postnatal depression scale) kodsystem: 1.2.752.116.2.1.1 (Snomed CT SE)	[activity.code]

6.4.3 Föräldragrupp : Aktivitet

Klassen *Föräldragrupp* : *Aktivitet* håller information om frågorna:

Har vårdnadshavare 1 deltagit i föräldragrupp?

Har vårdnadshavare 2 deltagit i föräldragrupp?

Vid förekomst att en förälder deltar vid föräldragrupp skall även datum för detta noteras i registret.

Registerfråga: Föräldrastöd i grupp:

Har vårdnadshavare 1 deltagit i föräldragrupp?

Har vårdnadshavare 2 deltagit i föräldragrupp?

NKRR regel: Varje fråga besvaras med enskild kvalitetsregisterkod om vårdnadshavare har deltagit.

Vid förekomst av värde är aktiviteten utförd.

Tjänstekontrakt för informationen: GetActivities

Attribut	Mapping till RIM	Beskrivning	Datatyp	Kodverk	Fältnamn i TK
kod	aktivitet.kod	Kod och klartext för åtgärden	CV (1)	136 Vårdnadshavare 1 deltagit i föräldragrupp 137 Vårdnadshavare 2	[activity.code]

Attribut	Mapping till RIM	Beskrivning	Datotyp	Kodverk	Fältnamn i TK
				deltagit i föräldragrupp kodsystem: 1.2.752.129.2.2.3.23 (Kvalitetsregisterkod)	

6.4.4 Enskilt samtal : Aktivitet

Klassen *Enskilt samtal* : *Aktivitet* håller information om det enskilda föräldrasamtal med pappan/den icke-födande föräldern genomförts när barnet är 3-5 månader.

Registerfråga: Enskilt föräldrasamtal med pappan/den icke födande föräldern.

Fråga: Enskilt föräldrasamtal genomfört.

NKRR regel: Fråga besvaras med enskild kvalitetsregisterkod om pappan/den ickefödande föräldern har haft enskilt föräldrasamtal.

För utsökning sök 8 månader framåt från barnets födelse. Vid förekomst av värde är enskilt föräldrasamtal genomfört.

Tjänstekontrakt för informationen: GetActivities

Attribut	Mapping till RIM	Beskrivning	Datotyp	Kodverk	Fältnamn i TK
kod	aktivitet.kod	Kod och klartext för åtgärden	CV (1)	252 Genomfört enskilt samtal med pappan/icke-födande föräldern kodsystem: 1.2.752.129.2.2.3.23 (Kvalitetsregisterkod)	[activity.code]

6.4.5 Våldsutsatthet : Aktivitet

Klassen *Våldsutsatthet* : *Aktivitet* håller information om frågorna:

Har vårdnadshavare 1 tillfrågats om våldsutsatthet?

Har vårdnadshavare 2 tillfrågats om våldsutsatthet?

Vid förekomst att en förälder tillfrågats om våldsutsatthet skall även datum för detta noteras i registret.

Registerfråga: Våldsutsatthet:

Har vårdnadshavare 1 tillfrågats om våldsutsatthet?

Har vårdnadshavare 2 tillfrågats om våldsutsatthet?

NKRR regel: Varje fråga besvaras med enskild kvalitetsregisterkod om vårdnadshavare har tillfrågats.

Vid förekomst av värde är aktiviteten utförd.

Tjänstekontrakt för informationen: GetActivities

Attribut	Mapping till RIM	Beskrivning	Datotyp	Kodverk	Fältnamn i TK
kod	aktivitet.kod	Kod och klartext för åtgärden	CV (1)	728 Vårdnadshavare 1 har tillfrågats om våldsutsatthet 729 Vårdnadshavare 2 har tillfrågats om våldsutsatthet kodsystem: 1.2.752.129.2.2.3.23 (Kvalitetsregisterkod)	[activity.code]

6.5 Amning och första tillfälle annan kost

6.5.1 Amning : Observation

Klassen *Amning : Observation* är en tidserie av värde med information om vilket värde på aktuell uppfödning och vid vilken tidpunkt. Uppgift om amning skall rapporteras löpande.

Registerfråga: Aktuell uppfödning?

- vad har barnet fått att äta under de senaste 7 dagarna?

Ange endast ett alternativ (Helt ammad, Helt övervägande ammad, Delvis ammad, Ej ammad)

NKRR regel: Ingen förekomst av värde saknas uppgift om amning. Regel i NKRR som räknar ut barnets ålder vid observationen.

Tjänstekontrakt för informationen: GetObservation

Attribut	Mapping till RIM	Beskrivning	Datotyp	Kodverk	Fältnamn i TK
typ	observation.typ	Kod och klartext för typen.	CV (0..1)	364651009 egenskap som rör matning av spädbarn kodsystem: 1.2.752.116.2.1.1 (Snomed CT SE)	[observation.type]
tid	observation.tid	Datum för observationen.	TS (0..1)	ÅÅÅÅMMDD	[observation.time]
värde	observation.värde	Kod och klartext för värde	CV (0..1)	Se urvalslista Uval_BHVQ_Amning	[observation.cv.code] [observation.cv.codeSystem]

6.5.2 Första tillfälle annan kost : Observation

Klassen *Första tillfälle annan kost : Observation* ger information om barnet när barnet fick annan kost än bröstmjolk.

Registerfråga: Vilket datum barnet fick annan kost än bröstmjolk.

NKRR regel: Frågan ställs tills den är besvarad. NKRR hämtar den första observationen som dokumenterats vid ett besök.

Tjänstekontrakt för informationen: GetObservation

Attribut	Mapping till RIM	Beskrivning	Datotyp	Kodverk	Fältnamn i TK
typ	observation.typ	Amning	CV (0..1)	364651009 egenskap som rör matning av spädbarn kodsystem: 1.2.752.116.2.1.1 (Snomed CT SE)	[observation.type]
värde	observation.värde	Första tillfälle annan kost.	CV (0..1)	119 Första mål annat än bröstmjolk kodsystem: 1.2.752.129.2.2.3.23 (Kvalitetsregisterkod)	[observation.cv.code] [observation.cv.codeSystem]
tid	observation.tid	Datum för första tillfälle annat än bröstmjolk	TS (1)	ÅÅÅÅMMDD	[observation.time]

6.6 Vaccination

6.6.1 Sjukdomsrisk : Observation

Klassen *Sjukdomsrisk : Observation* ger information om det finns en ökad risk för sjukdomen tuberkulos.

Registerfråga: Ökad risk för tuberkulos?

NKRR regel: Negation satt till false ger svar ja och negation satt till true ger svar nej.

Tjänstekontrakt för informationen: GetObservation

Attribut	Mapping till RIM	Beskrivning	Datatyp	Kodverk	Fältnamn i TK
typ	observation.typ	Sjukdomsrisk	CV (1)	80943009 riskfaktor kodsystem: 1.2.752.116.2.1.1 (Snomed CT SE)	[observation.type]
värde	observation.värde	Ökad risk för tuberkulos.	CV (1)	707085002 Hög risk för tuberkulos kodsystem: 1.2.752.116.2.1.1 (Snomed CT SE)	[observation.value.cv.code] [observation.value.cv.codeSystem]
negation	observation.negation	Denna flagga negerar betydelsen av det som anges i värdefältet. Normalt är false, det vill säga att det som anges i värde är en positiv utsaga	BL_NON NULL (1)		[Observation.valueNegation]

6.6.2 BarnVaccination : Resurs

Klassen *BarnVaccination : resurs* håller information om barn som fått vaccinationer enligt vaccinationsprogrammet för barn. Vid överföring ska i första hand Snomedkoderna från urval Urval_BHVQ_Barnvaccination_diagnos användas.

Registerfråga: Vaccinerad mot difteri, stelkramp, kikhosta, polio, Heamophilus influenzae typ b, Hepatit B, pneumokocker, mässling, påssjuka, röda hund, rotavirus och tuberkulos.

Registret vill ha information om: Sjukdom, Vaccinationsdatum och Dosnummer.

NKRR regel: Gör utsökning av vaccinationsdatum från barnets födelse. Vid förekomst av NPL kod är barnet vaccinerat mot angiven sjukdom i registret.

Vid förekomst av dosnummer anges antal doser barnet fått. Det rekommenderas att Snomedkoderna angivna i urvalslistan Urval_BHVQ_Barnvaccination_diagnos används istället för NPL-koder.

Tjänstekontrakt för informationen: GetVaccinationHistory

Attribut	Mapping till RIM	Beskrivning	Datatyp	Kodverk	Fältnamn i TK
vaccinationsnamn	resurs.typ	Kod och klartext för typ av vaccination.	CV (0..1)	Se urvalslista BHVQ_Barnvaccination kodsystem: 1.2.752.129.2.1.5.1 (NPL)	[administrationRecord.vaccineName]
dosnummer	resuregenskap.värde	Anger i förekommande fall om vaccineringen.	INT (0..*)		[AdministrationRecordType.doseOrdinalNumber]
vaccinationsdatum	aktivitet.tid	Datum för vaccinationen.	TS (1)	ÅÅÅÅMMDD	[registrationRecord.date]
vaccinationsdiagnos	resurs.typ	Information om den/de sjukdomar vaccinet skyddar emot.	CV (Unspecified)	Se urvalslista Urval_BHVQ_Barnvaccination_diagnos kodsystem: 1.2.752.116.2.1.1 (Snomed CT SE)	[administrationRecord/vaccinTargetDisease]

6.7 Rökning

6.7.1 Passiv rökning : Observation

Klassen *Passiv rökning* : *Observation* innehåller information om barnet exponeras för tobaksrök i sin hemmiljö. Rökning mäts vid respektive åldrar 4 veckor, 8 månader, 18 månader och 4 år.

Kod 161080002 | Risk för passiv rökning | ska inte användas vid nya anslutningar, men finns med i informationsspecifikationen för befintliga anslutningar där denna kod använts.

Registerfråga: Rökare i barnets hemmiljö?

NKRR regel: En regel i NKRR räknar ut barnets ålder vid observationen.

Tjänstekontrakt för informationen: getObservation

Attribut	Mapping till RIM	Beskrivning	Datotyp	Kodverk	Fältnamn i TK
typ	observation.typ	Kod och klartext för typen.	CV (0..1)	714151003 Exponering för tobaksrök kodsystem: 1.2.752.116.2.1.1 (Snomed CT SE)	[observation.type]
värde	observation.värde	Kod och klartext för observationen.	CV (0..*)	713142003 i riskzonen för passiv rökning 161080002 Risk för passiv rökning Ersatt kod. kodsystem: 1.2.752.116.2.1.1 (Snomed CT SE)	[observation.value.cv.code] [observation.value.cv.codeSystem]
tid	observation.tid	Tidpunkt för observationen.	TS (0..1)	ÅÅÅÅMMDD	[observation.Time]
negation	observation.negation	Denna flagga negerar betydelsen av det som anges i värdefältet. Normalvärde är false, det vill säga att det som anges i värdet är en positiv utsaga. Negation skall anges för varje enskild observation.	BL_NON NULL (1)		[Observation.valueNegation]

6.7.2 Rökning : Observation

Klassen *Rökning* : *Observation* innehåller information om föräldrarna röker dagligen

Rökning mäts vid respektive åldrar 4 veckor, 8 månader, 18 månader och 4 år.

Registerfråga: Vårdnadshavare 1 (moder) röker dagligen?

Vårdnadshavare 2 (fader) röker dagligen?

NKRR regel: En regel i NKRR räknar ut barnets ålder vid observationen.

Tjänstekontrakt för informationen: getObservation

Attribut	Mapping till RIM	Beskrivning	Datotyp	Kodverk	Fältnamn i TK
typ	observation.typ	Kod och klartext för typen.	CV (0..1)	714151003 Exponering för tobaksrök kodsystem: 1.2.752.116.2.1.1 (Snomed CT SE)	[observation.type]

Attribut	Mapping till RIM	Beskrivning	Datotyp	Kodverk	Fältnamn i TK
värde	observation.värde	Kod och klartext för observationen.	CV (0..*)	161078008 mor är rökare 161077003 far är rökare kodsystem: 1.2.752.116.2.1.1 (Snomed CT SE)	[observation.value.cv.code] [observation.value.cv.codeSystem]
tid	observation.tid	Tidpunkt för observationen.	TS (0..1)	ÅÅÅÅMMDD	[observation.Time]
negation	observation.negation	Denna flagga negerar betydelsen av det som anges i värdefältet. Normalvärde är false, det vill säga att det som anges i värdet är en positiv utsaga. Negation skall anges för varje enskild observation.	BL_NON NULL (1)		[Observation.valueNegation]

6.8 Tillväxt

6.8.1 Tillväxtdata : Observation

Klassen *Tillväxtdata : Observation* håller information om barnets tillväxtdata.

Detta är en superklass och varje subklass innehåller mer specifik information kring enskilda observationer.

Frågor som bevaras en gång:

Födelselängd

Födelsevikt

Föräldralängd biologisk fader

Föräldralängd biologisk moder

Huvudomfång vid födelse

Graviditetslängd

Frågor som besvaras vid samtliga observationer/möten:

Vikt

Längd

Huvudomfång (till och med 18 mån ålder)

Tjänstekontrakt för informationen: GetObservation

Attribut	Mapping till RIM	Beskrivning	Datotyp	Kodverk	Fältnamn i TK
typ	observation.typ	Kod och klartext för typ.	CV (1)	Se respektive subklass.	[observation.type]
tid	observation.tid	Datum för observationen av tillväxt	TS (0..1)	ÅÅÅÅMMDD	[observation.time]
värde	observation.värde	Numeriskt värde och enhet för mätvärdet.	PQ (1)	Se respektive subklass	[observation.value.pq.value] [observation.value.pq.unit]

6.8.2 Födelselängd : Observation

Klassen *Födelselängd* : *Observation* innehåller information om patientens längd vid födelsen.

Registerfråga: Patientens längd vid födelsen.

NKRR regel: Vid uteblivet värde lämnas svaret blankt. Tiden för observationen ska vara samma som aktuellt besöksdatum för Besök : Vårdkontakt.

Tjänstekontrakt för informationen: getObservation

Attribut	Mapping till RIM	Beskrivning	Datotyp	Kodverk	Fältnamn i TK
typ	observation.typ	Kod och klartext för typ.	CV (1)	169886007 födelselängd kodsystem: 1.2.752.116.2.1.1 (Snomed CT SE)	[observation.type]
värde	observation.värde	Numeriskt värde och enhet för födelselängd.	PQ (1)	värde: NN,N enhet: cm	[observation.value.pq.value] [observation.value.pg.unit]

6.8.3 Födelsevikt : Observation

Klassen *Födelsevikt* : *Observation* innehåller information om patientens vikt vid födelsen.

Registerfråga: Patientens vikt vid födelsen.

NKRR regel: Vid uteblivet värde lämnas svaret blankt. Tiden för observationen ska vara samma som aktuellt besöksdatum för Besök : Vårdkontakt.

Tjänstekontrakt för informationen: getObservation

Attribut	Mapping till RIM	Beskrivning	Datotyp	Kodverk	Fältnamn i TK
typ	observation.typ	Kod och klartext för typ.	CV (1)	364589006 födelsevikt kodsystem: 1.2.752.116.2.1.1 (Snomed CT SE)	[observation.type]
värde	observation.värde	Numeriskt värde och enhet för födelsevikt.	PQ (1)	värde: N,NNN enhet: kg	[observation.value.pq.value] [observation.value.pg.unit]

6.8.4 Föräldralängd biologisk fader : Observation

Klassen *Föräldralängd biologisk fader* : *Observation* innehåller information om patientens längd.

Kod 53861000052109 |längd biologisk fader| ska inte användas vid nya anslutningar, men finns med i informations-specifikationer för befintliga anslutningar där denna kod används.

Registerfråga: Föräldralängd biologisk fader

NKRR regel: Vid uteblivet värde lämnas svaret blankt. Tiden för observationen ska vara samma som aktuellt besöksdatum för Besök : Vårdkontakt.

Tjänstekontrakt för informationen: getObservation

Attribut	Mapping till RIM	Beskrivning	Datotyp	Kodverk	Fältnamn i TK
typ av mått	observation.typ	Kod och klartext för typ. Den gamla Snomedkoden får stå kvar eftersom den används.	CV (1)	70931000052102 kroppslängd hos biologisk far 53861000052109 längd biologisk fader kodsystem: 1.2.752.116.2.1.1 (Snomed CT SE)	[observation.type]

Attribut	Mapping till RIM	Beskrivning	Datotyp	Kodverk	Fältnamn i TK
värde	observation.värde	Numeriskt värde och enhet för kroppslängd	PQ (1)	enhet: cm värde: NNN (Kroppslängd i cm)	[observation.value.pq.value] [observation.value.pq.unit]

6.8.5 Föräldralängd biologisk moder : Observation

Klassen Föräldralängd biologisk moder : Observation innehåller information om patientens längd.

Kod 53851000052106 | längd biologisk moder | ska inte användas vid nya anslutningar, men finns med i informationsspecifikationen för befintliga anslutningar där denna kod använts.

Registerfråga: Föräldralängd biologisk moder

NKRR regel: Vid uteblivet värde lämnas svaret blankt. Tiden för observationen ska vara samma som aktuellt besöksdatum för Besök : Vårdkontakt.

Tjänstekontrakt för informationen: getObservation

Attribut	Mapping till RIM	Beskrivning	Datotyp	Kodverk	Fältnamn i TK
typ av mått	observation.typ	Kod och klartext för typ. Den gamla Snomedkoden får stå kvar eftersom den används.	CV (1)	70941000052108 Kroppslängd hos biologisk mor 53851000052106 längd biologisk moder kodsystem: 1.2.752.116.2.1.1 (Snomed CT SE)	[observation.type]
värde	observation.värde	Numeriskt värde och enhet för kroppslängd	PQ (1)	värde: NNN enhet: cm (Kroppslängd i cm)	[observation.value.pq.value] [observation.value.pq.unit]

6.8.6 Graviditetslängd : Observation

Klassen Graviditetslängd : Observation innehåller information om längden på graviditeten i veckor.

Registerfråga: graviditetens längd i veckor.

NKRR regel: Vid uteblivet värde lämnas svaret blankt. Tiden för observationen ska vara samma som aktuellt besöksdatum för Besök : Vårdkontakt.

Tjänstekontrakt för informationen: getObservation

Attribut	Mapping till RIM	Beskrivning	Datotyp	Kodverk	Fältnamn i TK
typ	observation.typ	Kod och klartext för typ.	CV (1)	412726003 Graviditetslängd kodsystem: 1.2.752.116.2.1.1 (Snomed CT SE)	[observation.type]
värde	observation.värde	Numeriskt värde och enhet för graviditetslängd.	PQ (1)	värde: NN enhet:"veckor"	[observation.value.pq.value] [observation.value.pq.unit]

6.8.7 Huvudomfång : Observation

Klassen Huvudomfång : Observation innehåller information om patientens huvudomfång.

Registerfråga: Patientens huvudomfång

NKRR regel: NKRR gör en uträkning av barnets ålder vid observationen. Vid uteblivet värde lämnas svaret blankt. Tiden för observationen ska vara samma som aktuellt besöksdatum för Besök : Vårdkontakt.

Tjänstekontrakt för informationen: getObservation

Attribut	Mapping till RIM	Beskrivning	Datotyp	Kodverk	Fältnamn i TK
typ av mått	observation.typ	Huvudomfång.	CV (1)	363812007 huvudomfång kodsystem: 1.2.752.116.2.1.1 (Snomed CT SE)	[observation.type]
värde	observation.värde	Numeriskt värde och enhet för huvudomfång.	PQ (1)	värde: NN,N enhet: cm (huvudomfång i cm med en decimal)	[observation.value.pq.value] [observation.value.pq.unit]

6.8.8 Huvudomfång vid födelse : Observation

Klassen *Huvudomfång vid födelse* : *Observation* innehåller information om patientens huvudomfång vid födelse.

Registerfråga: Patientens huvudomfång vid födelsen.

NKRR regel: Vid uteblivet värde lämnas svaret blankt. Tiden för observationen ska vara samma som aktuellt besöksdatum för Besök : Vårdkontakt.

Tjänstekontrakt för informationen: getObservation

Attribut	Mapping till RIM	Beskrivning	Datotyp	Kodverk	Fältnamn i TK
typ	observation.typ	Kod och klartext för typ.	CV (1)	169876006 huvudomfång vid födelse kodsystem: 1.2.752.116.2.1.1 (Snomed CT SE)	[observation.type]
värde	observation.värde	Numeriskt värde och enhet för huvudomfång	PQ (1)	värde: NN,N enhet: cm	[observation.value.pq.value] [observation.value.pq.unit]

6.8.9 Kroppslängd : Observation

Klassen *Kroppslängd* : *Observation* innehåller information om patientens längd.

Koderna 50373000 | mått på kroppslängd | och 248334005 | kroppslängd | ska inte användas vid nya anslutningar, men finns med i informationsspecifikationen för befintliga anslutningar där denna kod använts.

Registerfråga: Patientens kroppslängd

NKRR regel: NKRR gör en uträkning av barnets ålder vid observationen. Vid uteblivet värde lämnas svaret blankt. Tiden för observationen ska vara samma som aktuellt besöksdatum för Besök : Vårdkontakt.

Tjänstekontrakt för informationen: getObservation

Attribut	Mapping till RIM	Beskrivning	Datotyp	Kodverk	Fältnamn i TK
typ av mått	observation.typ	Kroppslängd Den gamla Snomedkoden får stå kvar eftersom den används i andra tillväxtkurvor.	CV (1)	1153637007 kroppslängd 50373000 mått på kroppslängd 248334005 kroppslängd kodsystem: 1.2.752.116.2.1.1 (Snomed CT SE)	[observation.type]
värde	observation.värde	Numeriskt värde och enhet för kroppslängd	PQ (1)	värde: NNN,N enhet: cm (Kroppslängd i cm med en decimal)	[observation.value.pq.value] [observation.value.pq.unit]

6.8.10 Kroppsvikt : Observation

Klassen *Kroppsvikt : Observation* innehåller information om patientens vikt.

Registerfråga: Patientens kroppsvikt

NKRR regel: NKRR gör en uträkning av barnets ålder vid observationen. Vid uteblivet värde lämnas svaret blankt. Tiden för observationen ska vara samma som aktuellt besöksdatum för Besök : Vårdkontakt.

Tjänstekontrakt för informationen: getObservation

Attribut	Mappning till RIM	Beskrivning	Datatyp	Kodverk	Fältnamn i TK
typ av mått	observation.typ	Kroppsvikt	CV (1)	27113001 kroppsvikt kodsystem: 1.2.752.116.2.1.1 (Snomed CT SE)	[observation.type]
värde	observation.värde	Numeriskt värde och enhet för kroppsvikt	PQ (1)	värde: NNN,NNN enhet: kg (Kroppsvikt i kg)	[observation.value.pq.value] [observation.value.pq.unit]

6.9 Screening och Bedömning

6.9.1 Bedömning : Observation

Klassen *Bedömning : Observation* ger information om vilken bedömning som utförts vid olika tillfällen. Detta är en superklass och varje subclass innehåller mer specifik information kring enskilda observationer.

Utvecklingsbedömning vid 4 års ålder.

Språkscreening vid 2,5 alternativt 3 års ålder.

Synscreening vid 4 års ålder.

Hörselscreening vid 4 års ålder.

NKRR regel: NKRR räknar ut barnets ålder vid observationen.

Tjänstekontrakt för informationen: GetObservation

Attribut	Mapping till RIM	Beskrivning	Datotyp	Kodverk	Fältnamn i TK
typ	observation.typ	Kod och klartext för typ av observation.	CV (1)	Se respektive subclass	[observation.type]
värde	observation.värde	Kod och klartext av värde.	CV (0..1)	Se urvalslista: Urval_BHVQ_Screening	[observation.value.cv.code] [observation.value.cv.codeSystem]
tid	observation.tid	Tid för observationen.	TS (0..1)	ÅÅÅÅMMDD	[observation.time]
lokalisat	observation.lokalisation	Vid utförd screening skall även uppgift om lokalisat skickas OM värdet är screening utförd med avvikelse	CV (0..1)	Se subclass.	[observation.targetsite]

6.9.2 Hörselscreening : Observation

Klassen *Hörselscreening : Observation* ger information om genomförd och avvikelse vid hörselscreening 4 år. Vid utförd screening skall även uppgift om lokalisat skickas OM värdet är screening utförd med avvikelse

Registerfråga: Hörselscreening

NKRR regel: NKRR räknar ut barnets ålder vid observationen.

Tjänstekontrakt för informationen: getObservation

Attribut	Mapping till RIM	Beskrivning	Datotyp	Kodverk	Fältnamn i TK
typ	observation.typ	Kod och klartext för typ	CV (1)	364018001 observabel som rör hörsel kodsystem: 1.2.752.116.2.1.1 (Snomed CT SE)	[observation.type]
värde	observation.värde	Kod och klartext av värde.	CV (0..1)	Se urvalslista: Urval_BHVQ_Screening	[observation.value.cv.code] [observation.value.cv.codeSystem]
lokalisat	observation.lokalisation	Vid utförd screening skall även uppgift om lokalisat skickas OM värdet är screening utförd med avvikelse	CV (0..1)	89644007 Vänster öra, struktur 25577004 höger öra, struktur kodsystem: 1.2.752.116.2.1.1 (Snomed CT SE)	[observation.targetsite]

6.9.3 Språkscreening : Observation

Klassen *Språkscreening : Observation* ger information om genomförd och avvikelse vid språkscreening 2,5/3 år.

Registerfråga: Språkscreening

NKRR regel: NKRR räknar ut barnets ålder vid observationen.

Tjänstekontrakt för informationen: getObservation

Attribut	Mapping till RIM	Beskrivning	Datotyp	Kodverk	Fältnamn i TK
typ	observation.typ	Kod och klartext för typen.	CV (1)	363915008 Observabel som rör tal och språk kodsystem: 1.2.752.116.2.1.1 (Snomed CT SE)	[observation.type]
värde	observation.värde	Kod och klartext av värde.	CV (0..1)	Se urvalslista: Urval_BHVQ_Screening	[observation.value.cv.code] [observation.value.cv.codeSystem]

6.9.4 Synscreening : Observation

Klassen *Synscreening : Observation* ger information om genomförd och avvikelse vid synscreening 4 år.

Vid utförd screening skall även uppgift om lokalisation skickas OM värdet är screening utförd med avvikelse

Registerfråga: Synscreening

NKRR regel: NKRR räknar ut barnets ålder vid observationen.

Tjänstekontrakt för informationen: getObservation

Attribut	Mapping till RIM	Beskrivning	Datotyp	Kodverk	Fältnamn i TK
typ	observation.typ	Kod och klartext för typ	CV (1)	415823006 observabel som rör syn kodsystem: 1.2.752.116.2.1.1 (Snomed CT SE)	[observation.type]
värde	observation.värde	Kod och klartext av värde.	CV (0..1)	Se urvalslista: Urval_BHVQ_Screening	[observation.value.cv.code] [observation.value.cv.codeSystem]
lokalisering	observation.lokalisation	Vid utförd screening skall även uppgift om lokalisering skickas OM värdet är screening utförd med avvikelse	CV (0..1)	8966001 vänster öga, struktur 18944008 höger öga, struktur	[observation.targetsite]

6.9.5 Utvecklingsbedömning : Observation

Klassen *Utvecklingsbedömning : Observation* ger information om genomförd och avvikelse vid uppföljning av utveckling vid 4 år.

Registerfråga: Utvecklingsbedömning

NKRR regel: NKRR räknar ut barnets ålder vid observationen.

Tjänstekontrakt för informationen: getObservation

Attribut	Mapping till RIM	Beskrivning	Datotyp	Kodverk	Fältnamn i TK
typ	observation.typ	Kod och klartext för typ.	CV (1)	364674008 uppgift om barns utveckling kodsystem: 1.2.752.116.2.1.1 (Snomed CT SE)	[observation.type]

Nationellt system för kunskapsstyrning Hälsa- och sjukvård

SVERIGES REGIONER I SAMVERKAN

Attribut	Mappning till RIM	Beskrivning	Datatyp	Kodverk	Fältnamn i TK
värde	observation.värde	Kod och klartext av värde.	CV (0..1)	Se urvalslista: Urval_BHVQ_Screening	[observation.value.cv.code] [observation.value.cv.codeSystem]

6.10 Remisser

6.10.1 Remiss : Aktivitet

Klassen *Remiss : Aktivitet* innehåller information om när remiss skickades för bedömning/åtgärd av annan sjukvårdspersonal.

Registerfråga: Remissmottagare

NKRR regel: Vid förekomst av värde är aktiviteten utförd.

Tjänstekontrakt för informationen: getActivities

Attribut	Mapping till RIM	Beskrivning	Datotyp	Kodverk	Fältnamn i TK
kod	aktivitet.kod	Kod och klartext för aktiviteten, se urvalslista Urval_BHVQ_Remiss.	CV (1)	Se urvalslista Urval_BHVQ_Remiss	[activity.code]
tid	aktivitet.tid	Tidpunkt för aktiviteten.	TS (0..*)	ÅÅÅÅMMDD	[activity.time]

6.11 Hemgång efter förlossning

6.11.1 Hemgång : Aktivitet

Klassen *Hemgång : Aktivitet* håller information om när barn och moder blir utskriven från förlossningsavdelning.

Registerfråga: Tidpunkt för hemgång efter förlossning.

NKRR regel: Vid förekomst av värde är aktiviteten utförd.

Tjänstekontrakt för informationen: getActivities

Attribut	Mapping till RIM	Beskrivning	Datotyp	Kodverk	Fältnamn i TK
kod	aktivitet.kod	Kod och klartext för aktiviteten.	CV (0..1)	306605002 Utskrivning från förlossningsavdelning kodsystem: 1.2.752.116.2.1.1 (Snomed CT SE)	[activity.code]
tid	aktivitet.tid	Tidpunkt för aktiviteten.	TS (0..1)	ÅÅÅÅMMDD	[activity.time]

6.12 Hälsotillstånd och välbefinnande

6.12.1 Hälsotillstånd : Observation

Klassen *Hälsotillstånd* : *Observation* är en superklass och håller information om olika typer av hälsotillstånd och tid för observationen.

NKRR regel: Vid förekomst av värde är observationen utförd. Ingen förekomst av värde saknas uppgift för observationen.

En regel i NKRR räknar ut barnets ålder vid observation.

Tjänstekontrakt för informationen: getObservation

Attribut	Mapping till RIM	Beskrivning	Datotyp	Kodverk	Fältnamn i TK
typ	observation.typ	Typ av tillstånd.	CV (0..1)	363818006 Tillstånd kodsystem: 1.2.752.116.2.1.1 (Snomed CT SE)	[observation.type]
värde	observation.värde	Kod och klartext för värdet.	CV (0..1)	Se respektive subklass.	[observation.value.cv.code] [observation.value.cv.codeSystem]
tid	observation.tid	Tid för tillstånd eller behandling.	TS (0..1)	ÅÅÅÅMMDD	[observation.time]
negation	observation.negation	Denna flagga negerar betydelsen av det som anges i värdefältet. Normalvärde är false, det vill säga att det som anges i value är en positiv utsaga. Negation ska anges för varje enskild observation	BL_NON NULL (1)		[Observation.valueNegation]

6.12.2 Antibiotikabehandlad : Observation

Klassen *Antibiotikabehandlad* : *Observation* ger information om patienten fått antibiotikabehandling och vid vilken tid. Observationen anges för hela spädbarnsåret vid 1 års ålder, och för de senaste 3 månaderna vid 4 år.

Registerfråga: Har barnet blivit antibiotikabehandlat?

NKRR regel: Vid förekomst av värde är observationen utförd.

Tjänstekontrakt för informationen: getObservation

Attribut	Mapping till RIM	Beskrivning	Datotyp	Kodverk	Fältnamn i TK
värde	observation.värde	Kod och klartext för värdet.	CV (0..1)	J01 antibiotikabehandlad kodsystem: 1.2.752.129.2.2.3.1.1 (ATC-kod)	[observation.value.cv.code] [observation.value.cv.codeSystem]

6.12.3 Astmadiagnos : Observation

Klassen *Astmadiagnos* : *Observation* ger information om typ av observation och vid vilken tid. Observationen sker när barnet är 4 år.

Registerfråga: Har barnet astmadiagnos?

NKRR regel: Vid förekomst av värde är observationen utförd.

Tjänstekontrakt för informationen: getObservation

Attribut	Mapping till RIM	Beskrivning	Datatyp	Kodverk	Fältnamn i TK
värde	observation.värde	Kod och klartext för värdet.	CV (0..1)	195967001 Astmadiagnos kodsystem: 1.2.752.116.2.1.1 (Snomed CT SE)	[observation.val ue.cv.code] [observation.val ue.cv.codeSyste m]

6.12.4 Eksem : Observation

Klassen *Eksem : Observation* ger information om typ av observation och vid vilken tid. Observationen anges för hela spädbarnsåret vid 1 års ålder, och för de senaste 3 månaderna vid 4 år.

Registerfråga: Har barnet eksem?

NKRR regel: Vid förekomst av värde är observationen utförd.

Tjänstekontrakt för informationen: getObservation

Attribut	Mapping till RIM	Beskrivning	Datatyp	Kodverk	Fältnamn i TK
värde	observation.värde	Kod och klartext för värdet.	CV (0..1)	90823000 Barneksem kodsystem: 1.2.752.116.2.1.1 (Snomed CT SE)	[observation.val ue.cv.code] [observation.val ue.cv.codeSyste m]

6.12.5 Olycksfall : Observation

Klassen *Olycksfall : Observation* ger information om typ av observation och vid vilken tid. Observationen anges för hela spädbarnsåret vid 1 års ålder, och för de senaste 3 månaderna vid 4 år.

Registerfråga: Har barnet behandlats för olycksfall?

NKRR regel: Vid förekomst av värde är observationen utförd.

Tjänstekontrakt för informationen: getObservation

Attribut	Mapping till RIM	Beskrivning	Datatyp	Kodverk	Fältnamn i TK
värde	observation.värde	Kod och klartext för värdet.	CV (0..1)	54691000052100 Behandlats för olycksfall kodsystem: 1.2.752.116.2.1.1 (Snomed CT SE)	[observation.cv. code] [observation.cv. codeSystem]

7. Sammanställning urval

Ett urval är en utvald delmängd av en större mängd. Urval kan göras ur bl.a. olika kodverk och terminologier. Exempel är urval ur Snomed CT eller sjukdomsklassifikationen ICD-10-SE eller från bådadera i en sammanställd lista av tillåtna värden för en specifik informationsmängd.

I tabellerna presenteras Kod vilket är data som skapats enligt bestämda regler och som inte kan tolkas direkt, klartexten ger därför den informationen utformad på ett sådant sätt att innebörden beskrivs. Klartexten är därmed kodverkets eller klassifikationens klartext för den specifika koden.

Beskrivning håller information om hur registret tolkar den informationen i sitt formulär eller variabelista.

7.1.1 Urval_BHVQ_Amning

Kod	Klartext	OID	Beskrivning
53811000052107	Helt ammad	1.2.752.116.2.1.1 (Snomed CT SE)	Enbart ammad
53821000052104	Övervägande ammad.	1.2.752.116.2.1.1 (Snomed CT SE)	Övervägande ammad
53831000052102	Delvis ammad	1.2.752.116.2.1.1 (Snomed CT SE)	Delvis ammad
53841000052108	Ej ammad.	1.2.752.116.2.1.1 (Snomed CT SE)	Ingen amning

7.1.2 Urval_BHVQ_Barnvaccination

Kod	Klartext	OID	Beskrivning
19920612000022	Haemophilus Influenzae B vaccine	1.2.752.129.2.1.5.1 (NPL)	Vaccination mot Haemophilus Influenzae typ B
20020830000029	Hepatitis A, B vaccine	1.2.752.129.2.1.5.1 (NPL)	Vaccination mot Hepatit B
20040607003046	BCG vaccine	1.2.752.129.2.1.5.1 (NPL)	Vaccination mot tuberkulos
20070220000016	Diphtheria, Tetanus and Pertussis vaccine	1.2.752.129.2.1.5.1 (NPL)	Vaccination mot difteri Vaccination mot kikhosta Vaccination mot stelkramp
20040607008812	Diphtheria, Tetanus, Pertussis and Polio vaccine	1.2.752.129.2.1.5.1 (NPL)	Vaccination mot difteri Vaccination mot stelkramp Vaccination mot polio Vaccination mot kikhosta
20060518000057	Diphtheria and Tetanus vaccine	1.2.752.129.2.1.5.1 (NPL)	Vaccination mot difteri Vaccination mot stelkramp
20121228000031	Diphtheria, Tetanus and Pertussis vaccine	1.2.752.129.2.1.5.1 (NPL)	Vaccination mot difteri Vaccination mot kikhosta Vaccination mot stelkramp
20041213000153	Hepatitis B vaccine	1.2.752.129.2.1.5.1 (NPL)	Vaccination mot Hepatit B
20041213000146	Hepatitis B vaccine	1.2.752.129.2.1.5.1 (NPL)	Vaccination mot Hepatit B

Kod	Klartext	OID	Beskrivning
20040607001813	Hepatitis B vaccine	1.2.752.129.2.1.5.1 (NPL)	Vaccination mot Hepatit B
20131105000061	Diphtheria, Tetanus, Pertussis, Polio, Hib, Hepatit B combined vaccine	1.2.752.129.2.1.5.1 (NPL)	Vaccination mot differi Vaccination mot haemophilus influenzae typ B Vaccination mot kikhosta Vaccination mot polio Vaccination mot stelkramp Vaccination mot hepatit B
20120924000093	Diphtheria, Tetanus, Pertussis, Polio, Hib, Hepatit B combined vaccine	1.2.752.129.2.1.5.1 (NPL)	Vaccination mot differi Vaccination mot haemophilus influenzae typ B Vaccination mot kikhosta Vaccination mot polio Vaccination mot stelkramp Vaccination mot hepatit B
19940923000016	Polio vaccine	1.2.752.129.2.1.5.1 (NPL)	Vaccination mot polio
20040916001351	Measles, Mumps, Rubella vaccine	1.2.752.129.2.1.5.1 (NPL)	Vaccination mot mässlingen Vaccination mot påssjuka Vaccination mot röda hund
20090211000016	Pneumococcal vaccine	1.2.752.129.2.1.5.1 (NPL)	Vaccination mot pneumokocker
19980717000112	Measles, Mumps, Rubella vaccine	1.2.752.129.2.1.5.1 (NPL)	Vaccination mot mässlingen Vaccination mot påssjuka Vaccination mot röda hund
20160913000079	Rotavirus vaccine	1.2.752.129.2.1.5.1 (NPL)	Vaccination mot rotavirus
20050505000047	Rotavirus vaccine	1.2.752.129.2.1.5.1 (NPL)	Vaccination mot rotavirus
20071220000020	Pneumococcal vaccine	1.2.752.129.2.1.5.1 (NPL)	Vaccination mot pneumokocker
20140723000087	Diphtheria, Tetanus, Pertussis combined vaccine	1.2.752.129.2.1.5.1 (NPL)	Vaccination mot differi Vaccination mot kikhosta Vaccination mot stelkramp
19960920000017	Hepatitis A, B vaccine	1.2.752.129.2.1.5.1 (NPL)	Vaccination mot Hepatit B
19970210000016	Hepatitis A, B vaccine	1.2.752.129.2.1.5.1 (NPL)	Vaccination mot Hepatit B
20140416000035	Pneumococcal vaccine	1.2.752.129.2.1.5.1 (NPL)	Vaccination mot pneumokocker
20201119000026	Pneumococcal vaccine	1.2.752.129.2.1.5.1 (NPL)	Vaccination mot pneumokocker
19980130000010	Diphtheria, Pertussis, Polio, Tetanus	1.2.752.129.2.1.5.1 (NPL)	Vaccin mot differi Vaccin mot kikhosta Vaccin mot polio Vaccin mot stelkramp

7.1.3 Urval_BHVQ_Barnvaccination_diagnos

Kod	Klartext	OID	Beskrivning
66071002	Hepatit B	1.2.752.116.2.1.1 (Snomed CT SE)	Hepatit B
38907003	Vattkoppor	1.2.752.116.2.1.1 (Snomed CT SE)	Vattkoppor
56717001	Tuberkulos	1.2.752.116.2.1.1 (Snomed CT SE)	Tuberkulos

Kod	Klartext	OID	Beskrivning
18624000	Sjukdom orsakad av rotavirus	1.2.752.116.2.1.1 (Snomed CT SE)	Rotavirus
76902006	Stelkramp	1.2.752.116.2.1.1 (Snomed CT SE)	Stelkramp
27836007	Kikhosta	1.2.752.116.2.1.1 (Snomed CT SE)	Kikhosta
398102009	Akut polio	1.2.752.116.2.1.1 (Snomed CT SE)	Polio
16814004	Infektionsjukdom orsakad av pneumokocker	1.2.752.116.2.1.1 (Snomed CT SE)	Pneumokocker
709410003	Infektion orsakad av Haemophilus influenzae typ b	1.2.752.116.2.1.1 (Snomed CT SE)	Haemophilus influenzae typ b
14189004	Mässling	1.2.752.116.2.1.1 (Snomed CT SE)	Mässling
36989005	Påssjuka	1.2.752.116.2.1.1 (Snomed CT SE)	Påssjuka
36653000	Röda hund	1.2.752.116.2.1.1 (Snomed CT SE)	Röda hund
397430003	Difteri orsakad av corynebacterium diphtheriae	1.2.752.116.2.1.1 (Snomed CT SE)	Difteri
397428000	Difteri	1.2.752.116.2.1.1 (Snomed CT SE)	Difteri (Denna kod är inaktiverad i Snomed CT och bör ej användas)

7.1.4 Urval_BHVQ_Lokalisation

Kod	Klartext	OID	Beskrivning
25577004	höger öra, struktur	1.2.752.116.2.1.1 (Snomed CT SE)	Höger öra, struktur
89644007	Vänster öra, struktur	1.2.752.116.2.1.1 (Snomed CT SE)	Vänster öra, struktur
18944008	Höger öga, struktur	1.2.752.116.2.1.1 (Snomed CT SE)	Höger öga, struktur
8966001	Vänster öga, struktur	1.2.752.116.2.1.1 (Snomed CT SE)	Vänster öga, struktur

7.1.5 Urval_BHVQ_Remiss

Kod	Klartext	OID	Beskrivning
183517000	Remittering till barnläkare	1.2.752.116.2.1.1 (Snomed CT SE)	Remiss till barnläkare
309627007	Remittering av barn till klinisk psykolog	1.2.752.116.2.1.1 (Snomed CT SE)	Remiss till psykolog
308452008	Remittering till logoped	1.2.752.116.2.1.1 (Snomed CT SE)	Remiss till logoped
308454009	Remittering till ortoptist	1.2.752.116.2.1.1 (Snomed CT SE)	Remiss till ortoptisk/ögonklinik
309619003	Remittering av barn till audiolog	1.2.752.116.2.1.1 (Snomed CT SE)	Remiss till audiolog/hörselklinik
309628002	Remittering av barn till fysioterapi	1.2.752.116.2.1.1 (Snomed CT SE)	Remiss till sjukgymnast
428461000124101	Remittering till dietist	1.2.752.116.2.1.1 (Snomed CT SE)	Remiss till dietist

Kod	Klartext	OID	Beskrivning
363841000052103	Remittering till multidisciplinärt team	1.2.752.116.2.1.1 (Snomed CT SE)	Remiss till multiprofessionellt team

7.1.6 Urval_BHVQ_Screening

Kod	Klartext	OID	Beskrivning
171109003	Screening, u.a.	1.2.752.116.2.1.1 (Snomed CT SE)	Screening utförd utan avvikelse.
712875004	Onormalt fynd vid screening	1.2.752.116.2.1.1 (Snomed CT SE)	Screening utförd med avvikelse.
171108006	Inget behov av screening	1.2.752.116.2.1.1 (Snomed CT SE)	Inget behov av screening.

8. Datatyper i informationsmodellen

Nedanstående format för tidpunkter/tidsintervall utgår från ISO 8601 om inte annat anges.

Förkortning	Benämning	Beskrivning
CV	Coded value	Datatyp som beskriver för att beskriva kodade värden.
TS	Point in time	Datatyp som används för att beskriva tidpunkter
BL. NONNULL	BL that cannot be null	Datatyp som används för att ange värdena sant eller falskt.
ST	Character string	Datatyp som används för att beskriva textsträngar
II	Instance identifier	Datatyp som används för att beskriva unika identifierare av en instans
PQ	Physical quantity	Datatyp som används för att beskriva mätvärden

9. Multipliciteter i informationsmodellen

Notation	Förklaring
1	En förekomst
0..1	Ingen eller en förekomst
0..*	Ingen eller många förekomster
1..*	En till många förekomster
X..Y	X till Y förekomster

10. Begreppssystem, klassifikationer och kodverk

Delar av innehållet i informationsmodellen är kopplat till begrepps-id:n (koder) och svenska rekommenderade termer från Snomed CT. Vid användning av Snomed CT i ett informationssystem är det ett krav att både leverantör och användare (mottagande organisation) har licens till Snomed CT. Socialstyrelsen tillhandahåller licens för den svenska och internationella versionen av begreppssystemet Snomed CT.

Namn	Föreskrift, standard, internationellt kodverk	Fastställt av	OID-nummer och ägaren av OID-numret
Snomed CT-SE	Systematized Nomenclature of Medicine - Clinical Terms - svensk version	Socialstyrelsen	1.2.752.116.2.1.1
KVÅ	Klassifikation av vårdåtgärder	Socialstyrelsen	1.2.752.116.1.3.2.1.4
ICD – 10-SE	Internationell statistisk klassifikation av sjukdomar och relaterade hälsoproblem, systematisk förteckning, version 2011	Socialstyrelsen	1.2.752.116.1.1.1.1.3
Personnummer	Skatteverket	Skatteverket	1.2.752.129.2.1.3.1
ATC-koder	WHO Collaborating Centre for Drug Statistics Methodology, Oslo, Norge	Inera	1.2.752.129.2.2.3.1.1
Kvalitetsregister kod		Sveriges Kommuner och Regioner, SKR	1.2.752.129.2.2.3.23
Vårdkontakttyp	Kv vårdkontakttyp	Inera	1.2.752.129.2.2.2.25
KV_befattning	Förvaltas av HSA förvaltningen	Inera	1.2.752.129.2.2.1.4